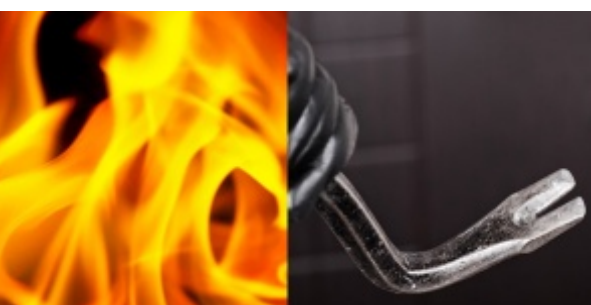




ARMARIO IGNÍFUGO PARA SOPORTES MAGNÉTICOS



DATAPLUS

RESISTENCIA AL FUEGO (SOPORTES MAGNÉTICOS)



CARACTERÍSTICAS PRINCIPALES

- Cierre de emergencia con acción de golpe fácil en caso de incendio.
- Amplia capacidad.
- Etiqueta de protección de soportes de datos de dos horas. Probado según los más altos estándares internacionales, UL 72 y EN 1047-1. DataPlus está certificado como Clase 125 2 horas con prueba de caída por UL. La Norma EN está certificada por ECB • S en clase S 120 DIS para resistencia al fuego.
- Protección antirrobo según norma europea EN 14450 y certificada por ECB • S en clase de seguridad S2.
- Fácil transporte e instalación.
- Posibilidad de personalizar mediante el uso de accesorios internos para optimizar su capacidad de almacenamiento.
- Posibilidad de fijar la base al suelo para una prevención eficaz de la extracción física.
- 3 tipos de sistemas de cierre a elegir: cerradura de llave de doble pala, combinación electrónica o cerradura de llave más combinación electrónica. Todos certificados según la norma europea EN 1300.
- RAL 7035.

TABLA SEGÚN SOPORTES

Soporte	Tamaño f (mm) Dimensiones g (mm)	Soporte por bandeja M-110-M-315	Soporte por bandeja M-555	Almacenamiento
DLT tapes	110×112×30	48	94	F + S
LTO tapes	110×112×30	48	94	F + S
DDs 4 mm (DC 4)	80×58×16	124	239	F + S
DDs 8 mm (DC 8)	102×68×20	79	148	F + S
Dat cassettes	80×60×15	134	260	F + S
Data cartridges 3.5"	96×100×12	144	274	F + S
Data cartridges 5.25"	141×159×17	69	130	F
AIT data cartridge (Sony)	67×112×21	108	216	F + S
Travan data cartridge (Sony)	78×100×19	100	212	F
On stream ADR (Verbatim)	129×95×15	89	162	F + S
SLR / MLR 5.25" (Imation)	116×161×21	54	126	F + S
PD Cartridge (Fuji)	135×124×8	153	227	F + S
IBM 3480 / 3490	127×110×25	51	99	F + S
CD / DVD (R, RW and RAM)	142×124×10	117	225	F
Diskette 3.5" (floppy disc)	94×90×3,0	596	1124	F + S
Optical disc 3.5"	94×90×6	296	560	F + S
Optical Disc 5.25"	135×153×11	112	214	F + S
ZIP disc media	103×104×12	135	256	F + S
MO - R/W (magneto-optical disc)	157×143×16	62	122	F + S

TEST FUEGO

El armario para soportes magnéticos DataPlus ha sido probado y certificado por ECB • S según la norma europea EN 1047-1 en clase S 120 DIS para dos horas de protección contra incendios. La prueba se realiza en dos partes.



TEST FUEGO

PASO 1

El armario se coloca dentro del horno que se calienta a una temperatura superior a 1000 ° C.



TEST DE IMPACTO

PASO 1

El armario se coloca en un horno precalentado hasta por 45 minutos. Luego se quita y se deja caer 9,15 metros sobre un lecho de escombros.



PASO 2

Después de 120 minutos en el horno, los quemadores se apagan. La temperatura y la humedad internas en el gabinete se monitorean continuamente hasta que el gabinete comienza a enfriarse. El gabinete permanece en el horno cuando la temperatura vuelve a cero, luego el gabinete se retira y se abre. La temperatura interna máxima en el interior del armario no debe superar los 52 ° C.



PASO 2

Luego, el armario se vuelve a colocar en el horno durante otros 45 minutos. A medida que se enfría dentro del horno, se monitorea la temperatura del armario antes de quitarlo y abrirlo. La temperatura interna máxima no debe superar los 52 ° C.

CONSECUENCIAS DEL FUEGO

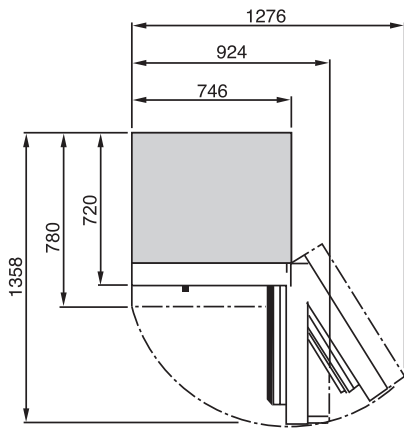
La imagen ilustra la devastación causada por un incendio. Imagínese lo que quedaría de sus medios de datos vitales si no estuvieran almacenados en un gabinete de Chubb safes.

TABLA DE CAPACIDADES

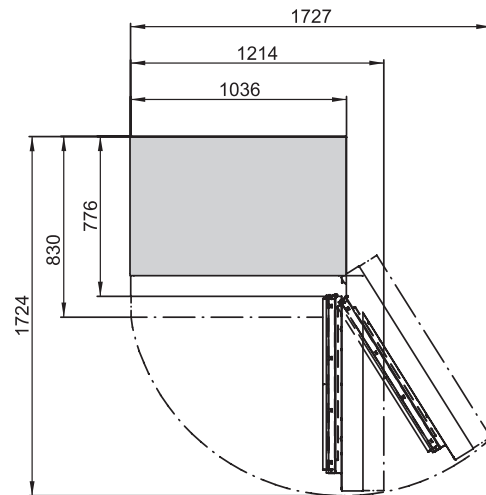
M-110 Bandejas	M-110 Capacidad	M-165 Bandejas	M-165 Capacidad	M-220 Bandejas	M-220 Capacidad	M-315 Bandejas	M-315 Capacidad	M-555 Bandejas	M-555 Capacidad
4	192	7	336	9	432	13	624	13	1222
8	992	12	1488	16	1984	22	2728	22	5258
7	553	10	790	14	1106	19	1501	19	2812
8	1072	12	1608	16	2144	22	2948	22	5720
5	720	7	1008	10	1440	14	2016	14	3836
3	207	4	276	6	414	9	621	9	1170
4	432	7	756	9	972	13	1404	13	2808
5	500	7	700	10	1000	14	1400	14	2968
5	445	7	623	10	890	14	1246	14	2268
3	162	4	216	6	324	9	486	9	1134
4	612	6	918	8	1224	12	1836	12	2724
4	204	7	357	9	459	13	663	13	1287
4	468	6	702	8	936	12	1404	12	2700
5	2980	8	4768	11	6556	15	8940	15	16860
5	1480	8	2368	11	3256	15	4440	15	8400
3	336	5	560	6	672	9	1008	9	1926
5	675	7	945	10	1350	14	1890	14	3584
3	186	5	310	7	434	10	620	10	1220

GUÍA DE INSTALACIÓN

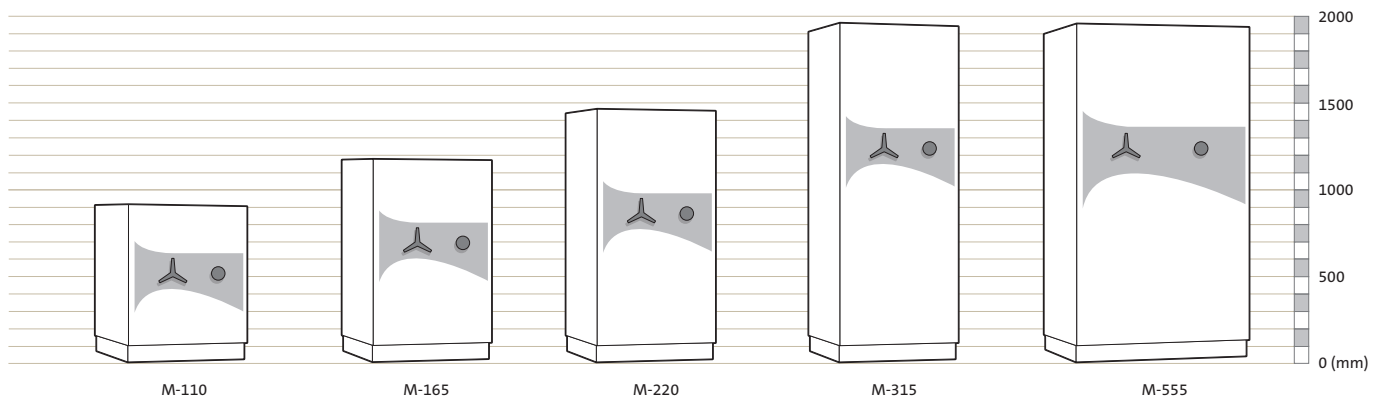
M-110–M-315



M-555

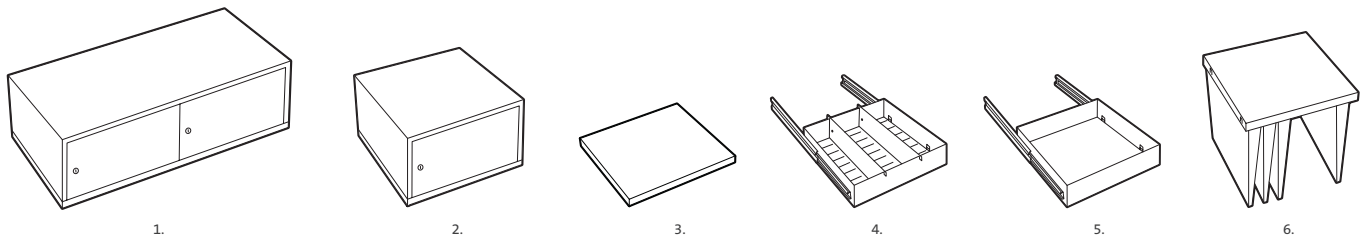


DETALLES DEL PRODUCTO



Modelo	Alto interior (mm)	Ancho exterior (mm)	Fondo exterior ** (mm)	Alto interior (mm)	Ancho interior (mm)	Fondo interior (mm)	Volumen (litros)	Peso* (kg)
M-110	911	746	780	565	490	400	111	315
M-165	1191	746	780	845	490	400	167	390
M-220	1471	746	780	1125	490	400	221	490
M-315	1941	746	780	1595	490	400	313	640
M-555	1941	1036	830	1570	780	450	556	860

*Peso con armario vacío. ** Medida bruta inc. 60 mm para mango que se puede quitar para su instalación.



ACCESORIOS INTERNOS

1. Secreter (M-555)
2. Secreter
3. Bandeja ajustable
4. Bandeja extraíble (con divisiones)
5. Bandeja extraíble
6. Estante suspendido

Distribuidor Autorizado

www.chubbsafes.com