

## HiSec9

### Sas esclusa de seguridad para interior y exterior

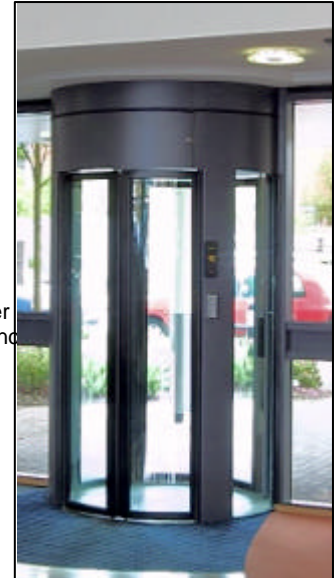
#### Especificaciones técnicas

**Mecanismo:** Motorizado.

**Orientación:** Paso bidireccional (entrada y salida).

**Materiales:**  
 Carrocería: Acero ligero 40 x 10 x 3 mm RHS  
 Revestimiento: Acero ligero 4 mm con película pulverizada de poliéster y acabados en la variedad de colores Gunnebo Entranc Control RAL.

**Cristales:**  
 ?? Ligero: Cristal securit laminado de 13 mm.  
 (6 mm cristal / 0,75 mm película / 6 mm cristal)  
 ?? Antibala:  
 Cristal securit laminado de 27 mm tipo C2  
 (AP/B-AC/A norma UNI 9186-9187)



**Colores estándar:** Negro 9005, Gris 7001, Azul 5010, Marrón 8019 y Rojo 3000. Por favor tenga en cuenta que el color de los marcos de las puertas móviles son siempre negra.

**Función:** Paso en ambas direcciones con control electrónico.

**Funcionamiento:** Las puertas siempre están cerradas en posición de reposo. La señal de autorización abre la primera puerta y permite al usuario entrar en la cabina. Su presencia se detecta por el aumento de peso en el suelo, paneles laterales y puertas. Cuando se cierra la primera puerta, se abre la segunda y permite la entrada. La segunda puerta se cierra cuando la cabina queda vacía y se reinicia el sistema.

**Antimultientrada:** Un sensor de peso determina si hay más de una persona en la cabina. La cabina posee un sistema predeterminado, pero ajustable, antisequestro (límite de peso superior o inferior) en 120 kg. Cuando un usuario autorizado entra en la cabina, ésta confirma su presencia y autoriza el cierre de la puerta. Si el peso no es autorizado, es decir, hay más de una persona o sobrepeso por algún bulto no autorizado, un sintetizador de voz indicará a los ocupantes que abandonen la cabina. Una vez vacía, ambas puertas se cerrarán y el sistema se reinicializará automáticamente. Los límites de peso máximo y mínimo están comprendidos entre 1 - 140Kg. Existen versiones con un límite máximo de 160 kg. Cualquier objeto abandonado en la cabina será detectado durante la reinicialización. La alarma se disparará y el objeto deberá ser retirado mediante la apertura manual de la puerta lateral de seguridad (250 g mín.).

**Confirmación de paso:** Cuando se produzca un paso autorizado las puertas se abrirán y cerrarán. Ambas puertas dan señales de salida separadas para confirmar el movimiento del usuario de una puerta hacia otra.

**Batería de seguridad:** El modelo estándar se entrega con una batería de seguridad que permite el funcionamiento normal de la cabina durante aprox. 2 horas, si la batería está totalmente cargada y mantenida.

**Corte de alimentación:** En caso de corte eléctrico, aislamiento o agotamiento de la batería de segur., la puerta exterior (no-segura) quedará en modo abierto a prueba de fallos (fail-safe), es decir, desbloqueada y podrá abrirse manualmente. La puerta interior (segura) estará en bloqueo a prueba de fallos (fail-lock) gracias a un sistema de levas situado encima de la parte segura de la puerta. La puerta interior podrá abrirse manualmente girando una manivela situada detrás del panel de servicio, encima del mecanismo de la cabina.

**Emergencia:** En caso de emergencia deberá enviarse una señal a los dos controladores de la cabina para ordenar la apertura de la puerta segura, de la no segura o de ambas.

Alarma antiincendio – Existe un dispositivo de señal de entrada de 0V para activar el dispositivo de seguridad a prueba de fallos (fail-state).

#### Descripción del producto

El sas de seguridad HiSec 9 ofrece el más alto nivel de control de acceso con detector de presencia, paso y peso incluido en el modelo estándar.

HiSec9 está preparada como acceso de seguridad para sillas de ruedas.

#### Aplicaciones

- ?? Oficinas centrales
- ?? Entidades bancarias
- ?? Centros de control
- ?? Telecomunicaciones
- ?? Informática y tecnología
- ?? I + D
- ?? Organ. públicos
- ?? Sedes militares
- ?? Editoriales
- ?? Tribunales

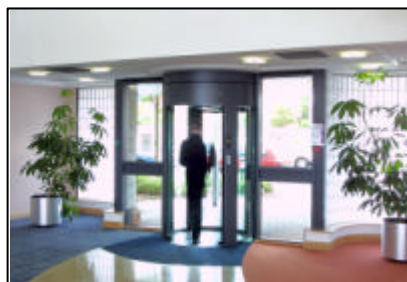
**Control**



- Seguridad:** Los bordes y la estructura de la puerta están protegidos por juntas neumáticas de seguridad que garantizan la apertura de la puerta si se detecta un obstáculo. La puerta se abre por completo para retirar el obstáculo y luego volverá a cerrarse. Si el obstáculo persiste, repetirá la secuencia de apertura y cierre durante 60 segundos, después el sistema lógico disparará una alarma en la consola a distancia. (Se entrega una consola a distancia con el modelo estándar).  
El par de torsión varía entre 8 y 12 kg, cuando se detecta un valor superior la puerta ralentiza, se para y automáticamente queda en posición abierta. El motor también posee esta protección si se detecta cualquier obstáculo.  
Si durante un corte de electricidad una persona quedara atrapada dentro de la cabina más de 60 segundos, automáticamente la puerta exterior (no segura) se abriría para permitirle la salida.
- Interfono:** Incorporado a todos los modelos.
- Interfaz:** La cabina está controlada por un microprocesador activado con señal de 0V procedente tanto del lector de tarjetas, del botón-pulsador o de un radar. El estándar dispone de las siguientes características:  
?? Ocho entradas.  
?? Ocho salidas 0V programables, tres de ellas para confirmaciones de entrada, salida y paso.  
?? Dos consolas a distancia.  
?? Contacto de alarma para teléfono.  
?? Un puerto serie RS232.  
**Nota** – La interfaz puede personalizarse, pero es importante confirmar todos los requisitos al hacer el pedido.
- Alimentación:** 115 ó 230VAC 50/60Hz
- Consumo:** 330VA máx.
- Tensión lógica:** 24V DC
- Instalación:** Interior o semiexterior (bajo techo). Se requiere un espacio de 150 mm en la parte superior de la cabina para tareas no rutinarias de mantenimiento/ajuste. Se requiere un panel superior desmontable de seguridad si se instala en medio de la pared, para acceder a las piezas electromecánicas durante el mantenimiento.
- Mantenimiento:** El mantenimiento habitual se realiza por el lado seguro de la cabina a través de un panel cerrado bajo llave situado encima de la puerta segura.
- Temperaturas:** Entre -10°C y 55°C
- Detalles entrega:** La gama HiSec9 se entrega ensamblada y requiere una grúa especial para descargarla. En función de las especificaciones el peso oscila entre 1000 y 1300 kg, y deberá existir un espacio suficiente para descargarla en el lugar de instalación.

Modelo	Peso neto (Kg)	Peso embalado (Kg)
HiSec9	770	1020
HiSec9LM	810	1060
HiSec9B	1000	1250
HiSec9BM	1040	1290

## Ejemplos de instalación



## Modelos disponibles

### Cabina de seguridad HiSec9:

- ?? Modelo HS9L Controlado electrónicamente en ambas direcc., cristal securit de 13 mm y 3 hojas, sensor de peso, iluminación interior y consola a distancia.
- ?? Modelo HS9LM Controlado electrónicamente en ambas direcc., cristal securit de 13 mm y 3 hojas, detector de metales CEIA PN8, sensor de peso, iluminación interior y consola a distancia
- ?? Modelo HS9B Controlado electrónicamente en ambas direcc., cristal antibala de 27 mm y 3 hojas, sensor de peso, iluminación interior y consola a distancia
- ?? Modelo HS9BM Controlado electrónicamente en ambas direcc., cristal antibala de 27 mm y 3 hojas, detector de metales CEIA PN8, sensor de peso, iluminación interior y consola a distancia,

### Accesorios estándar y extras opcionales

#### Otros materiales, acabados y diseños personalizados (contacte con Gunnebo Entrance Control Ltd para dudas y precios)

- ?? Carrocería disponible en otros materiales: acero inoxidable, latón, etc.  
**Nota:** En determinados acabados se recomienda un lacado final (ej. latón). Contacte con el Dept. Técnico de Gunnebo Entrance Control Ltd. para más información.
- ?? Otros colores y acabados.
- ?? Otros tipos de cristales.

#### Integración de lectores (consulte a Gunnebo Entrance Control Ltd para dudas de viabilidad)

- ?? Lector integrado en la superficie de la carrocería (Lectores proporcionados por el cliente).
- ?? Lector de tarjetas de pie.

#### Control con botón-pulsador

- ?? Consola simple botón-pulsador a distancia.
- ?? Consola a distancia con requisitos específicos.
- ?? Botón-pulsador montado en la carrocería.

#### Carrocería desmontable

Entrega parcialmente ensamblada para ensamblaje final in situ en espacios reducidos. Hay que calcular un tiempo extra para el ensamblaje final pues hay que fijar los revestimientos al interior del marco de soporte de acero (En el pedido anote el código D para designar la opción desmontable).

Modelo	Nº Bultos	Peso embalado total (Kg)
HiSec9D	2	1370
HiSec9LMD	2	1410
HiSec9BD	2	1600
HiSec9BMD	2	1640

#### Detector de metales:

- ?? Si se produjera un intento de entrada con una pistola o un objeto metálico de talla similar, será identificado y la puerta interior (segura) quedará cerrada. La puerta exterior permanecerá abierta y el sintetizador de voz invitará al ocupante a abandonar la cabina. Cuando la persona haya salido, las puertas se cerrarán y el sistema se reiniciará para prepararse para un nuevo paso.  
(CEIA PN8 incluido en el modelo estándar).

#### Franjas de peso (contacte con Gunnebo Entrance Control Ltd)

- ?? Cada usuario está asociado a una franja de peso predefinida, cuando está en la cabina el sensor de peso emite una señal digital al sistema de control de acceso que comprueba la pertinencia del usuario. El sistema de control de acceso confirma la pertinencia y emite una señal de salida a la cabina para que se active la secuencia de funcionamiento de las puertas. Si el peso no es conforme (ej. más de una persona o bulto adicional no autorizado) el sintetizador de voz invitará al/los ocupante/s a abandonar la cabina. Existe un máximo de ocho franjas de peso comprendidas entre 1 y 140 kg.

??	Franja 1	1 - 55Kg	Franja 2	56 - 65Kg
??	Franja 3	66 - 75Kg	Franja 4	76 - 85Kg
??	Franja 5	86 - 100Kg	Franja 6	101 - 115Kg
??	Franja 7	116 - 130Kg	Franja 8	131 - 140Kg

Este dispositivo también puede instalarse mediante conexión en serie..

Esta opción es totalmente compatible con el sistema de control de acceso, contacte con el Dept. Técnico de Gunnebo Entrance Control para asistencia.

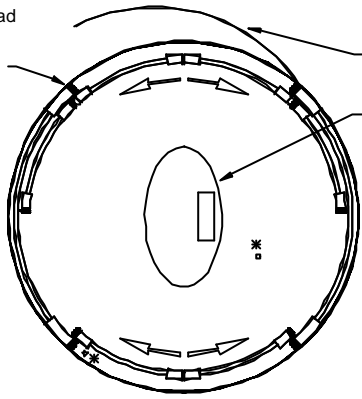
- ?? Interfaz de banda de peso adicional para transmitir señales digitales de forma análogica.

Hoja técnica gama HiSec9

Modelo HiSec9

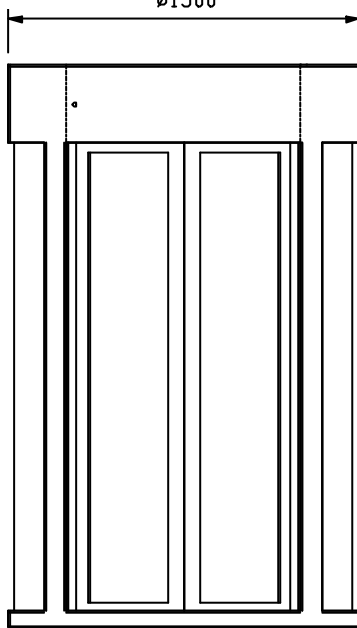
Mod. HiSec9 con detector metales

Borde neumático de seguridad



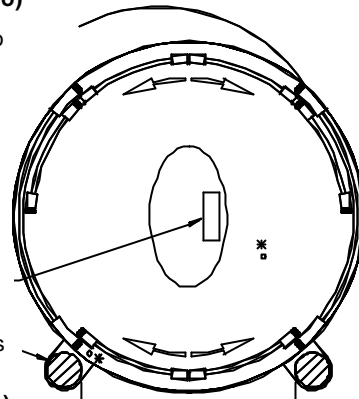
\* Interruptor con llave First In/Last Out

Ø1500



(Lado seguro)

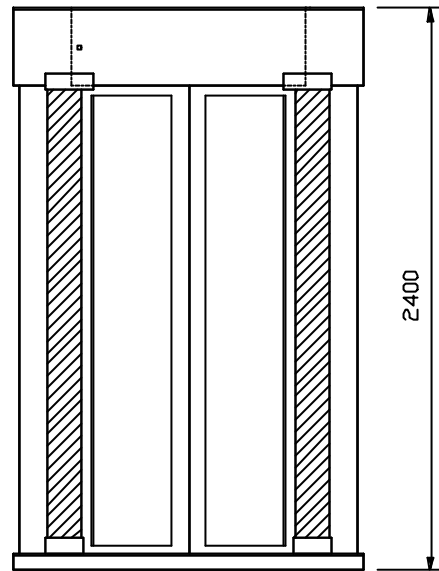
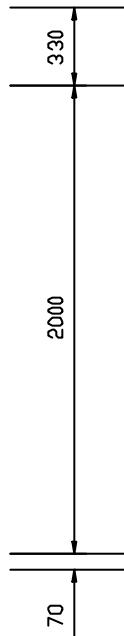
Panel de acceso bajo llave  
Lámpara de bajo voltaje



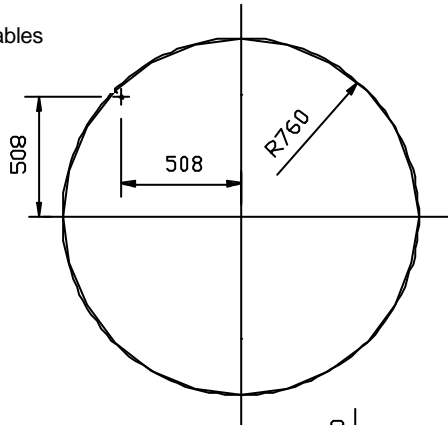
Sintetizador de voz  
Detec. metales

(Lado no seguro)

900



Entrada cables  
30 mm Ø.



Detalles ocultos del suelo

Base de cemento BS 5328: norma 1997. Tipo ST5. La base será plana y nivelada a +/- 5 mm de la superficie. Para nivelar la instalación se usarán sólo calces no metálicos.

**IMPORTANTE**

?? Tuberías/cableado bajo HiSec a 140 mm (mínimo) por debajo del suelo nivelado final nivelado.  
?? Es responsabilidad del cliente asegurar la integridad y la robustez de la estructura de la instalación.

## Ritmo de flujo

Tipo de lector	Pasos por minuto
Lector de código de barras	3
Lector de código de barras con PIN	2.5
Lector de banda magnética	3
Lector de banda magnética con PIN	3.5
Lector de proximidad 'Manos libres'	4

- ?? Atención: estas cifras son aproximadas y deben confirmarse con Gunnebo Entrance Control Ltd.  
Estas cifras se han calculado por persona que realiza un paso completo y por minuto.  
En el supuesto de que la respuesta de autorización del control de acceso es instantánea.
- ?? El ritmo de flujo aumenta en modo de paso múltiple.



A. ATOCHA SEGURIDAD, S.A. , C/ Atocha 117 28012-MADRID  
Tel: (+34) 91 429 18 82

[info@fichetmadrid.es](mailto:info@fichetmadrid.es)      <http://www.fichetmadrid.es/>

[www.fichetmadrid.es](http://www.fichetmadrid.es)

Nota: Con el objetivo de conseguir una política de continua mejora, A. ATOCHA SEGURIDAD, S.A. se reserva el derecho a modificar diseños y detalles.

### SEDE CENTRAL SUECIA

Gunnebo Entrance Control AB, 590 93 Gunnebo, Tel +46 (0) 490 890 00, Fax +46 (0) 490 23889

**DINAMARCA** Gunnebo Protection A/S  
Division Entrance Control  
Erhvervsparken 3, DK-4621 Gadstrup  
Tel +45 46 19 14 66  
Fax +45 46 19 14 55

**FRANCIA** Gunnebo Entrance Control SARL  
Zone d'Activites Le Mandinet,  
20 Rue des Campanules  
F-77185, Lognes  
Tel +33 (0) 1 64 80 14 40  
Fax +33 (0) 1 64 80 14 39

**ALEMANIA** Gunnebo Entrance Control GmbH  
Diagonalstrasse 41, D-20537  
Hamburg  
Tel +49 (0) 40 47 11 30 0  
Fax +49 (0) 40 47 11 30 79

**HONG KONG** Gunnebo Entrance Control  
Room 2312, C.C. Wu Building,  
302-308 Hennessy Road, Wanchai.  
Tel +852 2882 8337  
Fax +852 2523 7880

**ITALIA** Gunnebo Entrance Control SpA  
Via A Volta 15 - IT 38015  
Lavis (TN)  
Tel +39 0461 248 900  
Fax +39 0461 248 999

**NORUEGA** Gunnebo Troax A/S  
Division Entrance Control  
Postboks 179, Kalbakken N-0903, Oslo  
Tel. +47 22 80 42 00  
Fax +47 22 80 42 01

**ESPAÑA** Gunnebo Entrance Control SL  
BBC, Comte d'Urgell 143, lola 08036,  
Barcelona  
Tel +34 93 452 59 56  
Fax +34 93 451 56 53

**SUECIA** Gunnebo Entrance Control  
Box 500, Kumla Gardsvag 33F, 145 63  
Norsborg  
Tel +46 (0) 8 53 17 15 75  
Fax +46 (0) 8 53 18 85 39

**REINO UNIDO** Gunnebo Entrance Control Ltd  
Bellbrook Business Park, Uckfield,  
East Sussex, TN22 1QQ  
Tel +44 (0) 1825 761022  
Fax +44 (0) 1825 763835

**USA** Gunnebo Omega Inc  
535 Getty Court, Suite F, Benicia  
California, CA 94510  
Tel +1 707 748 0885  
Fax +1 707 745 6020